



täglich. intelligent. mobil.

Ein Service der
LINZ AG LINIEN

Handbuch

e-CARSHARING, CARSHARING und MIETWAGEN



Willkommen bei tim.

Dieses Handbuch soll dir bei offenen Fragen zu unseren Fahrzeugen, der Ladeinfrastruktur und generellen Themen helfen.

In jedem Handschuhfach findest du zusätzlich eine Bedienungsanleitung für das Auto.

Wenn dir noch etwas unklar ist, ruf' an:
Servicenummer **0732/3400-7733**



e-TEILEN



TEILEN



MIETEN



Inhalt

e-CARSHARING	7
CARSHARING	17
MIETWAGEN	21
FAQ	25



e-CARSHARING

Mit **tim**-e-Carsharing bist du umweltfreundlich & flexibel unterwegs. Optimal, wenn du für einen kurzen Zeitraum ein Auto benötigst. Ob für Erledigungen, einen Shoppingtripp oder einen Besuch bei Freunden.

Wichtig ist, dass du das Fahrzeug immer an den selben Standort zurückbringst, an dem du dir den Wagen abgeholt hast.

Wusstest du, dass bei einer mehrtägigen Buchung ein **tim**-Mietwagen billiger ist als ein e-Carsharing-Auto?

Übrigens kannst du mit deiner **tim**-Karte bei beinahe allen BEÖ Ladestationen in ganz Österreich kostenlos dein **tim**-Auto laden, diese findest du unter:
www.linzag.at/ladestellen



VW E-GOLF
elektrisch

Reichweite: 190 – 300 km* **Ladevolumen:**
Getriebe: Automatik 341 bis 1.231 Liter**
Sitzplätze: 5 **Kindersitz** vorhanden*** (Isofix)

* je nach technischer Ausstattung des gewählten e-Golf

** Kofferraum bzw. bei umgelegten Rücksitzen

*** Wir bieten Autos, bei denen standardmäßig ein Kindersitz vorhanden ist. Diese sind auf der Buchungsplattform am Kindersitzsymbol erkenn- und wählbar.



VW ID.3
elektrisch

Reichweite: 390 – 425 km* **Ladevolumen:**
Getriebe: Automatik 315 bis 1.170 Liter**
Sitzplätze: 5 **Kindersitz** vorhanden*** (Isofix)

* je nach technischer Ausstattung des gewählten ID.3

** Kofferraum bzw. bei umgelegten Rücksitzen

*** Wir bieten Autos, bei denen standardmäßig Kindersitze vorhanden sind. Diese sind auf der Buchungsplattform am Kindersitzsymbol erkenn- und wählbar. Weitere Kindersitze auf Anfrage.

Das musst du **vor der Abfahrt** tun

1. Auto mit der **tim**-Karte öffnen (siehe Seite 11).
2. Ladekabel zuerst am Auto, dann an der Ladestation abstecken (siehe Seite 12).
3. Ladekabel im Kofferraum verstauen.
4. Überprüfe das Fahrzeug auf eventuelle Schäden und Verschmutzungen. Diese sind umgehend vor Fahrtantritt an das **tim**-Servicecenter zu melden. Eine Schadensliste für bereits bekannte Schäden befindet sich im Handschuhfach.






Das musst du **bei der Rückkehr** tun

1. Auto wieder am selben **tim**-Standort abstellen.
2. Ladekabel zuerst am Auto, dann an der Ladesäule anstecken.
3. Ladevorgang durch Anhalten der **tim**-Karte an der Ladesäule starten (siehe Seite 15).
4. Auto mit der **tim**-Karte verschließen (siehe Seite 11).

Auto **öffnen** und **schließen**

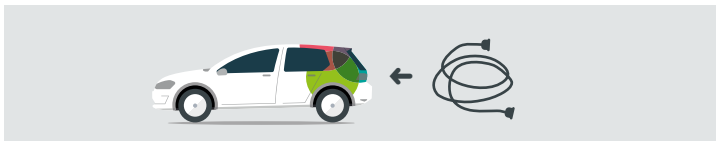
Halte die **tim**-Karte auf der Fahrerseite zum Kartenlesegerät an die Windschutzscheibe



-  → **Gelbe LED beginnt zu blinken (in Kombination mit rot oder grün):** du kannst die Karte entfernen.
-  → **Grüne LED leuchtet:** das Auto wird entriegelt.
-  → **Rote LED leuchtet:** das Auto wird verriegelt.
-  → **Gelbe LED blinkt:** das System ist blockiert. Wenn es beim 3. Versuch noch immer nicht funktioniert, ruf das **tim** Servicecenter an.
-  → **Gelb blinkende und rot leuchtende LED:** Stehst du vor dem richtigen Auto? Warte bis beide LEDs erlöschen, dann versuche es nochmals.

Ladekabel abstecken und verstauen

WICHTIG: Das Kabel muss immer beim Auto bleiben.
Bitte lass es nicht an der Ladesäule!



1. Zuerst das Ladekabel vom Auto abstecken.

→ **Achtung:** Wenn du das Ladekabel nicht entfernen kannst, drücke den Entriegelungsknopf vorne an der Innenseite der Fahrtürre (siehe Symbol).



2. Das zweite Kabelende von der Ladesäule abstecken.

3. Schutzkappen auf beide Ladekabelenden aufsetzen.

4. Kabel im Kofferraum verstauen.

5. Tankdeckel schließen.

VW E-GOLF in Betrieb nehmen

1. Gangwahlhebel muss auf **P** sein | 2. Bremspedal betätigen
3. Startknopf drücken | 4. Gangwahlhebel betätigen



P = Parken

R = Retour bzw. Rückwärtsfahren

N = Neutral bzw. Leerlauf → **ACHTUNG: Bremse betätigen!**

D = Fahren

B = Fahren (mit max. Rückladung der Batterie*)

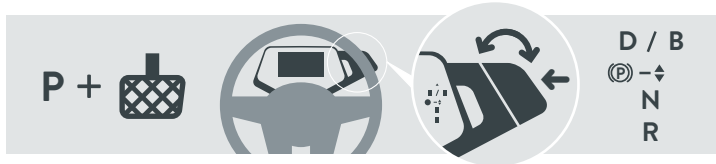
Die elektronische **Handbremse** befindet sich am Schalter in der Mitte. Diese löst sich automatisch, wenn man sich angurtert.



VW ID.3 in Betrieb nehmen

Der ID.3 muss grundsätzlich nicht manuell gestartet werden.

1. Gangwahlhebel muss auf P sein | **2. Bremspedal betätigen**
3. Gewünschten Fahrmodus wählen. | Für alle Fälle befindet sich auch ein manueller Start/Stopp Knopf im Fahrzeug.



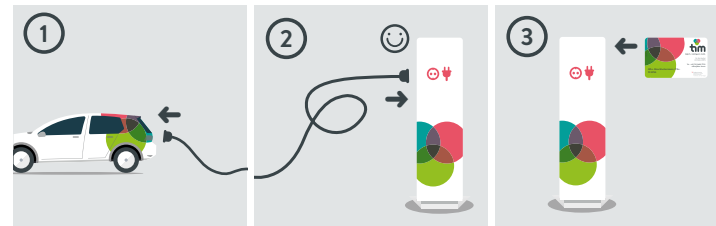
Der Gangwahlhebel befindet sich rechts hinter dem Lenkrad!
 Kippe den Schalter vor oder zurück um die gewünschte Gangart einzustellen. Hier wählst du zwischen **D/B** | **P** | **N** | **R**

→ Funktion der Gänge siehe Seite 13

(P) Die elektronische **Handbremse** befindet sich ebenfalls am Gangwahlhebel. Sie löst sich automatisch, wenn man sich angurtert.

Zum **Abstellen** des ID.3 betätige das Bremspedal und drücke den Knopf „P“ am Gangwahlhebel, dieser aktiviert die Handbremse.

Auto **abstellen** und **laden**



1. Schließ das Kabel **zuerst am Auto** an.
Dann stecke das **zweite Kabelende an die Ladesäule**.
2. Nimm deine **tim**-Karte und aktiviere den Ladevorgang indem du sie zum Kartenlesefeld hältst.

→ warte, bis die Karte geprüft und die Ladesäule entsperrt wurde.



→ **Achtung:** die Ladebestätigung fällt je nach Ladesäule unterschiedlich aus – um sicherzugehen, dass dein Auto lädt, muss beim Ladestecker am Auto ein grünes Licht blinken.



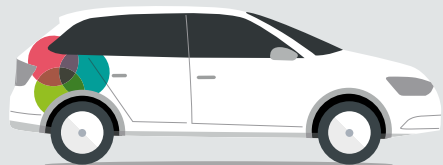
CARSHARING

tim-Carsharing ist die konventionelle Alternative zu den **tim**-Elektroautos. **tim**-Carsharing ist die optimale Ergänzung zum öffentlichen Verkehr und bringt alle Vorzüge eines eigenen Fahrzeugs mit sich, ohne es besitzen zu müssen.

Dein Fahrzeug gib bitte immer an dem Standort zurück, an dem du dir den Wagen geholt hast. Beachte dafür auch die Bodenmarkierungen.

Beachte: bei einer Buchung über mehrere Tage ist ein **tim**-Mietwagen billiger als ein Carsharing-Auto.

Mehr zu **tim**-Carsharing findest du auf den nächsten Seiten.



Skoda Fabia Combi

70 kW / 95 PS – konventionell

Getriebe: 5-Gang

Ladevolumen:

Sitzplätze: 5

530 bis 1.395 Liter*

Treibstoff: Benzin

Kindersitz vorhanden** (Isofix)

* Kofferraum bzw. bei umgelegten Rücksitzen

** Wir bieten Autos, bei denen standardmäßig ein Kindersitz vorhanden ist. Diese sind auf der Buchungsplattform am Kindersitzsymbol erkenn- und wählbar. Weitere Kindersitze auf Anfrage.

Auto tanken

Konventionelle tim-Autos kannst du an jeder Tankstelle auftanken.



Bevor du das Carsharing-Auto zum **tim**-Standort zurückbringst, kontrolliere, wie voll der Tank ist. Wenn der Tank nur mehr zu einem Viertel oder weniger gefüllt ist, tanke das Auto bitte vor der Rückgabe voll.

WICHTIG: Beachte die auf der Innenseite des Tankdeckels vermerkte Treibstoffart, die getankt werden darf.

Die Tankkosten bekommst du von uns im Folgemonat gutgeschrieben. Bringe uns hierfür einfach den Tankbeleg persönlich, schicke ihn per Post oder per E-Mail an office@tim-linz.at.



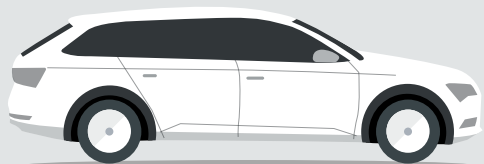


MIETWAGEN

Du willst übers Wochenende wegfahren oder brauchst ein Auto für mehrere Tage?

tim bietet dir Skoda Octavia Combis als Mietwagen an. Diese sind komfortabel und bieten viel Platz.

Alle weiteren Infos zu unseren Mietwagen findest du auf den folgenden Seiten.

**Skoda Octavia Combi**

85 kW / 115 PS – konventionell

Getriebe: 7-Gang Automatik**Sitzplätze:** 5**Treibstoff:** Benzin**Ladevolumen:**

610 bis 1.740 Liter*

Kindersitz auf Anfrage**

* Kofferraum bzw. bei umgelegten Rücksitzen

** Weitere Kindersitze kostenlos auf Anfrage.

Auto öffnen und schließen

Den Mietwagen öffnest und schließt du mit der **tim-Karte** (siehe Seite 11)

Auto tanken

Deinen Mietwagen musst du auf eigene Kosten vollgetankt zurückbringen. Tanken kannst du ganz normal an jeder Tankstelle.



Mit vollem Tank bringst du dann deinen **tim**-Mietwagen wieder zurück an den **tim**-Standort, von dem du weggefahren bist.

WICHTIG: Beachte die auf der Innenseite des Tankdeckels vermerkte Treibstoffart, die getankt werden darf.



FAQ

Hier finde ich ...

Sonnenblende Fahrerseite:

- Zulassungsschein

Handschuhfach:

- Bedienungsanleitung
- Unfallbericht
- Kugelschreiber
- Versicherungskarte

Seitentasche Fahrertür:

- Parkscheibe
- Eiskratzer

Kofferraum:

- Erste Hilfe Paket
(Pannendreieck, Warnweste)
- Schneebesen
- Handschuhe

Fahrsitz Rückseite:

- Regenschirm

Was mache ich, wenn ein Unfall passiert ist?

Du musst auf jeden Fall die Polizei verständigen!
Dann ruf bitte im **tim**-Servicecenter an.

Wo erfahre ich, wo die nächste e-Ladestation ist?

Ein Verzeichnis aller e-Ladestationen findest du hier:
www.linzag.at/ladestellen

Was mache ich wenn mir ein Schaden am Fahrzeug auffällt, oder ich selbst einen verursacht habe?

Schau auf jeden Fall in unsere Schadensliste im Handschuhfach, hier sind alle Schäden verzeichnet von denen wir bereits wissen. Ist ein neuer Schaden vorhanden, kontaktiere uns noch vor Fahrtantritt bzw. sofort nach Verursachung.

Was mache ich, wenn ich das Fahrzeug stark verschmutzt vorfinde oder es selbst verschmutzt habe?

Melde starke Verschmutzungen auf jeden Fall vor Fahrtbeginn. Wird das Fahrzeug von dir verschmutzt, reinige es bitte vor der Rückgabe.

tim-Servicecenter anrufen, wenn ...

- ... ein gebuchtes Auto nicht geladen oder getankt wurde.
- ... dein gebuchtes Auto nicht da ist.
- ... deine **tim**-Karte nicht funktioniert (z. B. Öffnen des Autos).
- ... das Auto innen stark verschmutzt ist.
- ... das Auto einen Defekt hat.
- ... eine Kontrolllampe aufleuchtet.
- ... du ein Auto nicht rechtzeitig zurückgeben kannst (z. B. wegen eines Staus).
- ... du mit einem Auto eine Panne hast.
- ... ein fremdes Fahrzeug auf dem **tim**-Parkplatz steht.



täglich. intelligent. mobil.

Ein Service der
LINZ AG LINIEN

tim-Servicecenter

Wiener Straße 151, 4021 Linz
Hotline: +43 732/3400-7733
office@tim-linz.at

Öffnungszeiten:

Montag bis Donnerstag: 8 – 17 Uhr

Freitag: 8 – 13 Uhr

www.tim-linz.at

Stand: März 2021

LINZ AG
LINIEN

LINZ AG  **STROM** **MOBIL**

linz
verändert

 **Bundesministerium**
Klimaschutz, Umwelt,
Energie, Mobilität,
Innovation und Technologie